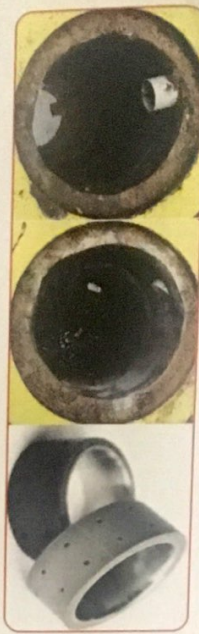


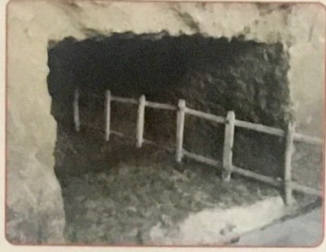
(૫) આર.સી.સી. સિમેન્ટ ટીન

જ્યાં માટી કે રેતીના વિસ્તાર હોય ત્યાં સિમેન્ટ ટીનના ઉપયોગથી શોષખાંડા કરી શકાય જે ઘણું સરળ અને સસ્તું પડે છે. કારણ કે તેમાં સિમેન્ટ, રેતી કે કરીયાની જરૂર પડતી નથી. એક ખાંડમાં ૧.૫૦ ફુટ ઉંચાઈની ત્રણ ટીનની જરૂરીયાત રહે છે.



મોટી સાઈઝના એક શોષખાંડાને બદલે

નાની સાઈઝના સ્તંભ શોષખાંડા દિવાલ છે
આપણા વિસ્તારમાં લોકો એક ખાંડાથી વધારે ટેવણોલા છે અને તે પણ જરૂરીયાત કરતા ખુબ મોટો બનાવે છે. માત્ર આ એક બાબતને ટાળી સ્વસ્થ ભારત મિશન (ગ્રામીણ)ની સહાયતાથી વંચિત રહેવું પડે છે.



શોષખાંડાની સરખામણી

કિંગવેલ (એક) શોષખાંડા	સ્તંભ (બે) શોષખાંડા
કાચખી ઘોરણે એકજ ખાંડો વાપરવાનો થાય છે.	બે ખાંડા હોવાથી વાર કરતી વાપરવાના થાય છે
ખાંડો ભરવા પછી તાકતીક ખાંડો કરવો પડે છે	ખાંડા ભરવા પછી બીજા ખાંડાનો ઉપયોગ કરી શકાય છે. તેથી તાકતીક ખાંડો સાફ કરવા પડતો નથી.
ખાંડો ખાલી કરવા માટે બહારથી ટેન્કર મંગાવવું પડે છે જે વધારાનો ખર્ચ થાય છે	ખાંડો ભરવા પછી જ શકિત ખાંડો બિન વપરાયમાં રાખતા તે ખાતર બની જાય છે અને કોઈ જોર આપવી ની હોવાથી ઘર મનાવે સાફ કરી શકાય છે
ખુબ ઊંડા ખાંડા ભુગર્ભ જળને પ્રદુષિત કરે છે.	૧.૫૦ મીટરની મશાઈન ઊંડા હોવાથી ભુગર્ભ જળ સંભાલત રહે છે
મજાને સળવતા બેક્ટેરીયા ત્રણ ઘી ચાર ફુટ ઉંચાઈમાં આવતા રહી શકે છે માટે વધુ ઊંડા ખાંડામાં તેની પ્રક્રિયા માટે પડે છે	૧.૫૦ મીટરની મશાઈન ઊંડા રહેવાથી મજાને સળવતા બેક્ટેરીયા સંભાલત રહેવાથી પ્રક્રિયા ઝડપી બને છે.

● શૌચાલય બાંધકામનો અંદાજત ખર્ચ ●

ક્રમ	માલ સામાનની વિગત	જથ્થો	બાબત	રકમ
૧	ફ્લાયએશ બ્લોક-શૌચાલય બાંધકામ માટે	૬૦ નંગ	૧૬	૧૪૪૦
૨	દરવાજો (ફીટીંગ મટીરીયલ સાથે)	૧ નંગ	૧૨૦૦	૧૨૦૦
૩	પોસ્ટો તથા ટ્રેપ	૧ નંગ	૨૭૦	૨૭૦
૪	લાઈ (પેટી)	૩ પેટી	૧૩૦	૩૯૦
૫	શૌચાલય છતના સિમેન્ટ પાપડા	૧૮ ચો.ફુટ	૩૦	૫૪૦
૬	સિમેન્ટ	૨ થીલી	૨૮૦	૫૬૦
૭	પી.વી.સી. પાઇપ	૫ ફુટ	૨૦	૧૦૦
૮	સિમેન્ટનું ચોગું (બારસાખ)	૧ નંગ	૩૧૦	૩૧૦
૯	રેતી			૪૦૦
૧૦	દવાબારી, નળ, પાઇપ વગેરે			૧૬૦
			કુલ	૫૪૦૦

(બ) સ્તંભ (બે) શોષખાંડાનો અંદાજત ખર્ચ

૧	ફ્લાયએશ બ્લોક (શોષખાંડાના ચણાતર માટે)	૧૧૦ નંગ	૧૬	૧૭૬૦
૨	સિમેન્ટ	૧ થીલી	૨૮૦	૨૮૦
૩	ખાંડા ટાકવા માટે સિમેન્ટના પાપડા	૩૨ ચો ફુટ	૩૦	૯૬૦
૪	રેતી			૨૦૦
			કુલ	૩૨૦૦

(ક) શૌચાલય બાંધકામની મંજૂરી

૧	કડીયા	૩	૫૦૦	૧૫૦૦
૨	મજુર	૩	૩૦૦	૯૦૦
			કુલ	૨૪૦૦

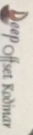
શૌચાલય બાંધકામનો કુલ ખર્ચ (અ+બ+ક)

૧૧૦૦૦

આખ શૌચાલય બનાવવા ઇચ્છુક હોય તો વધુ માહિત્વો અને તાંત્રીક સહયોગ માટે સંપર્ક કરવા વિનંતી.

● સંપર્ક ●

અંબુજા સિમેન્ટ ફાઉન્ડેશન **સોરઠ મહિલા વિકાસ સહકારી મંડળી**
અંબુજાનગર,
ફોન : (૦૨૭૯૫) ૨૩૨૧૬૩ કોડીનાર
મો.૯૦૨૪૦ ૭૬૬૭૧ ફોન નં.૯૨૨૭૦ ૪૩૭૮૪



શૌચાલય એક જરૂરીયાત



અંબુજા સિમેન્ટ ફાઉન્ડેશન

અંબુજાનગર,
તા.કોડીનાર, જી.ગીર સોમનાથ,
ફોન નંબર : (૦૨૭૯૫) ૨૩૨૧૬૩
સહયોગ : ટાટા વોટર મીશન